

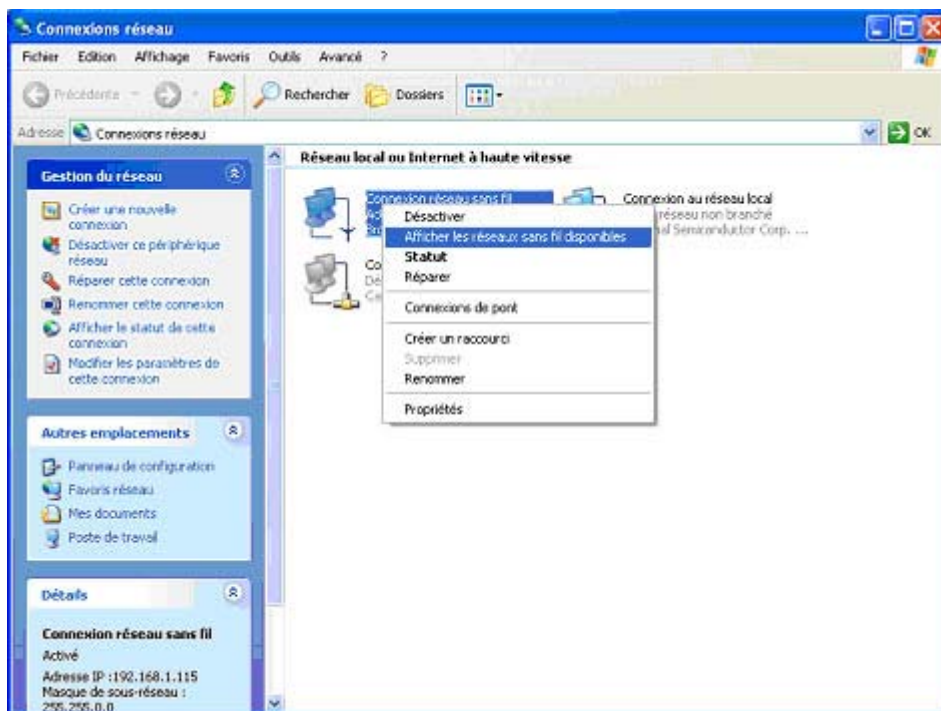
# Procédure pour l'utilisation du WIFI à la BNU

## COMMENT S'ASSOCIER AU RESEAU BNU

Il faut accéder aux connexions réseaux



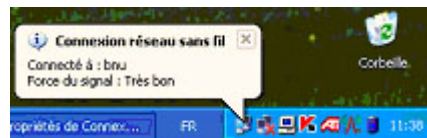
et afficher les réseaux sans fil disponibles



puis choisir le réseau BNU (en vérifiant que la case ci-dessous est cochée) et cliquer sur "Connecter"

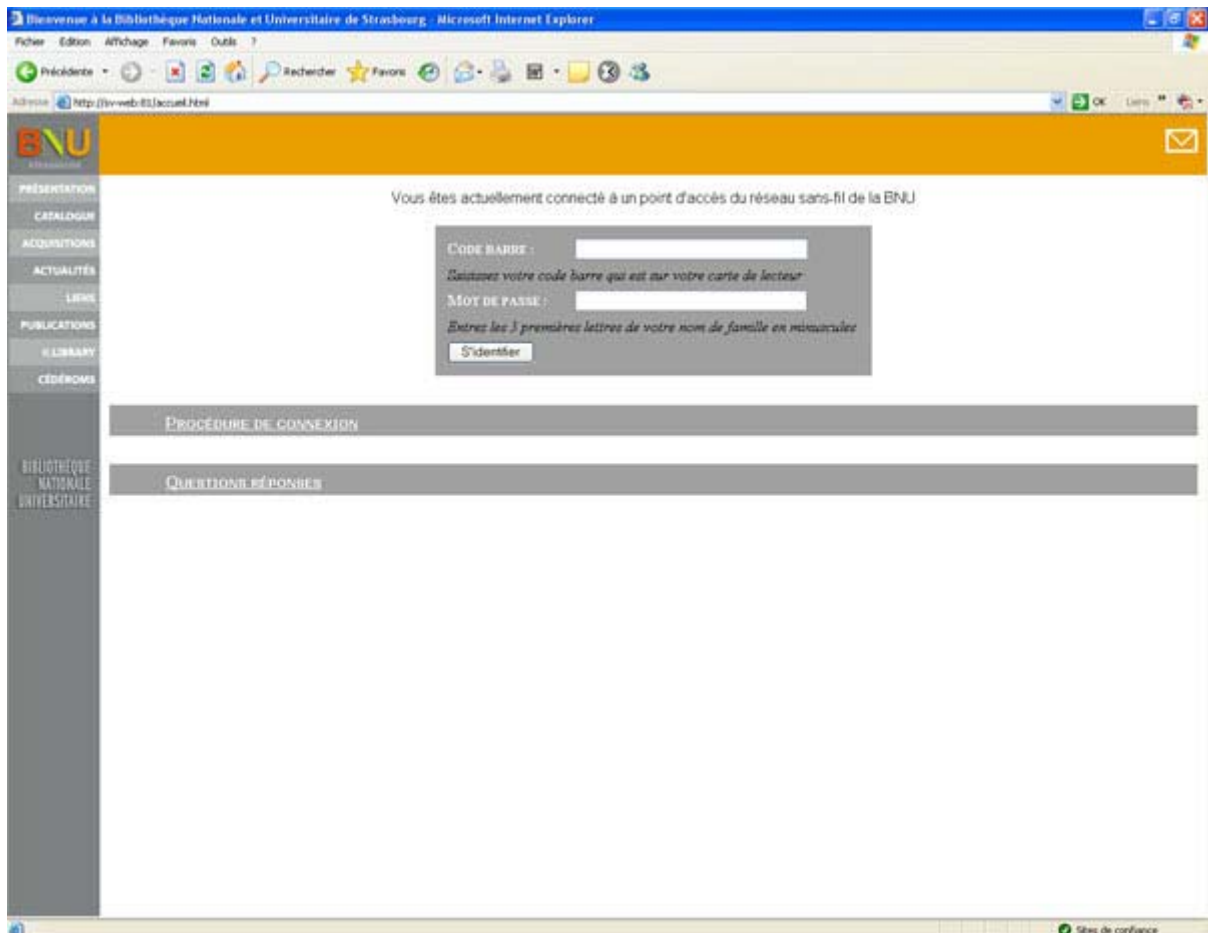


Après quelques secondes, vous devriez voir le message suivant s'afficher dans la barre des tâches (près de l'horloge)



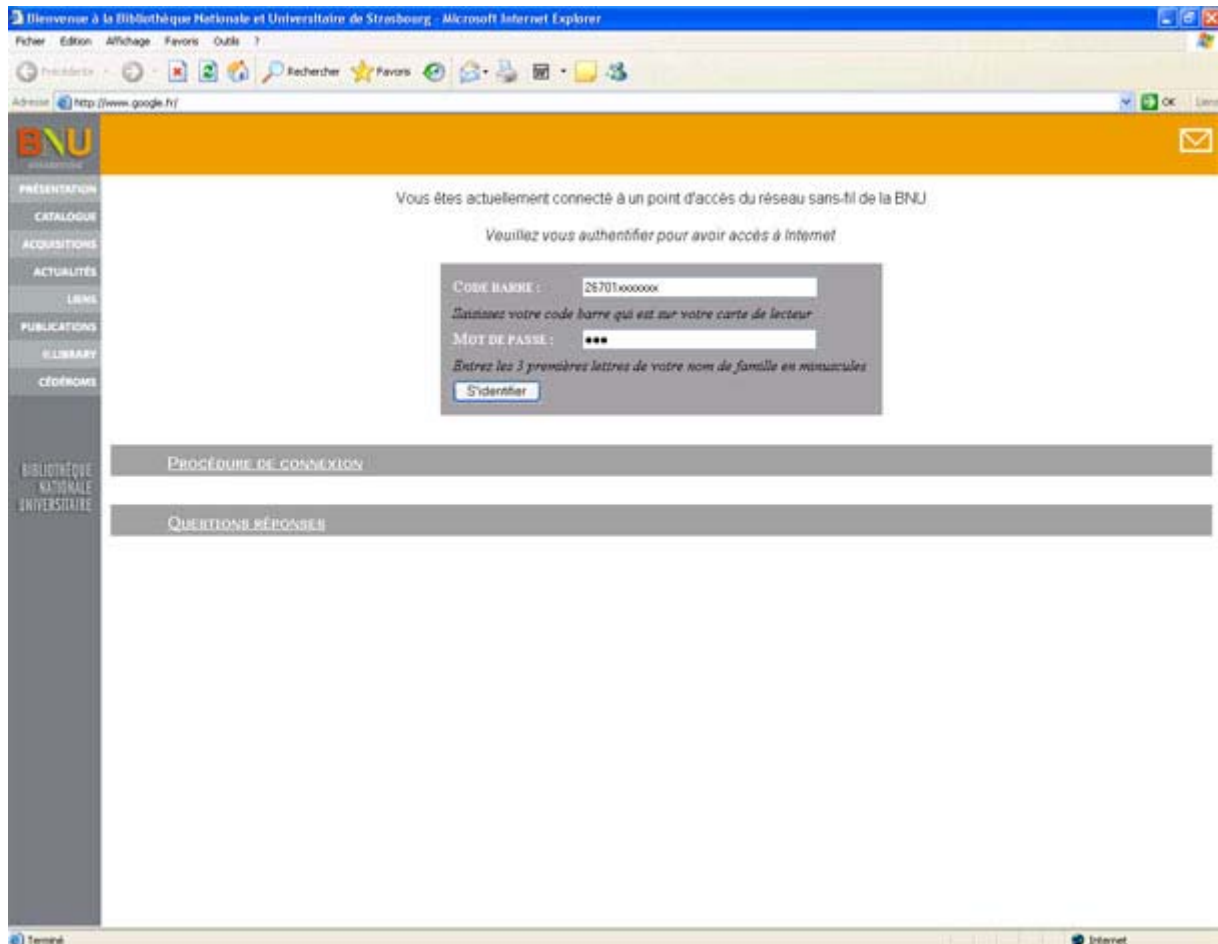
## PHASE D'AUTHENTIFICATION

Ensuite, ouvrez votre navigateur internet (Internet Explorer par exemple). Vous allez être redirigé automatiquement vers la page suivante. Si vous avez une page blanche, il faut entrer une adresse valide (<http://www.google.fr>, par exemple) dans la barre d'adresse du navigateur (en haut)

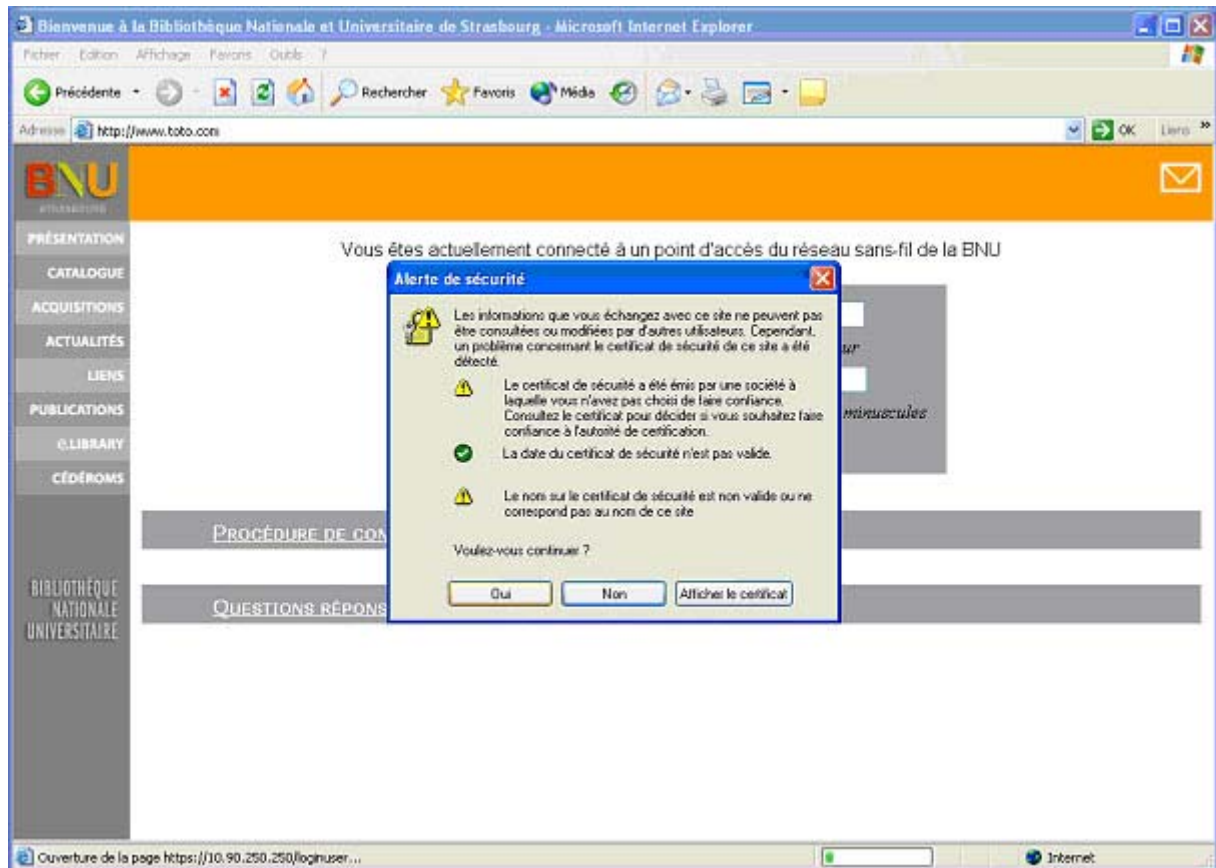


Saisissez vos identifiants.

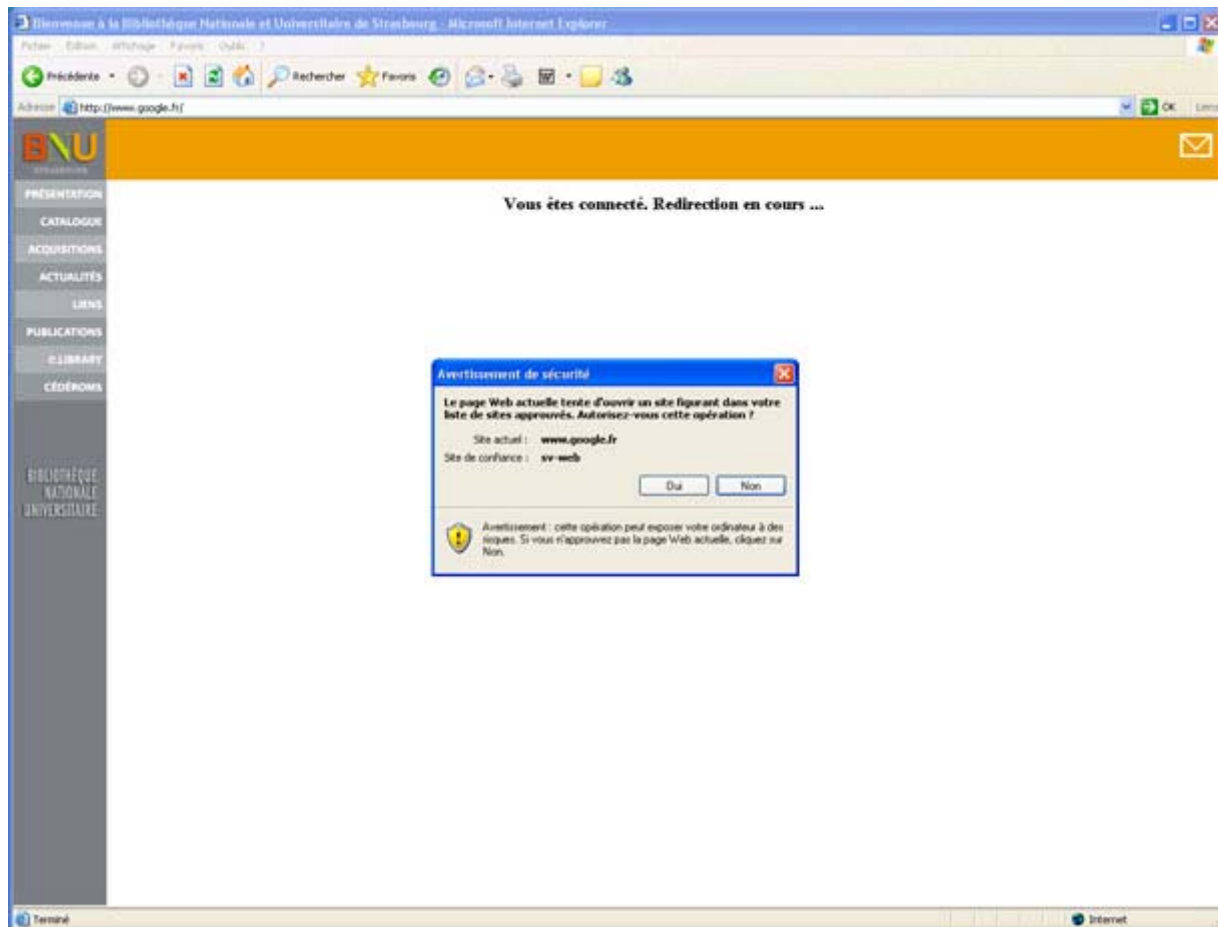
Votre compte d'utilisateur est votre code barre qui est sur votre carte de lecteur. Votre mot de passe correspond aux 3 premières lettres de votre nom de famille en minuscules. Cliquez ensuite sur le bouton "S'identifier"



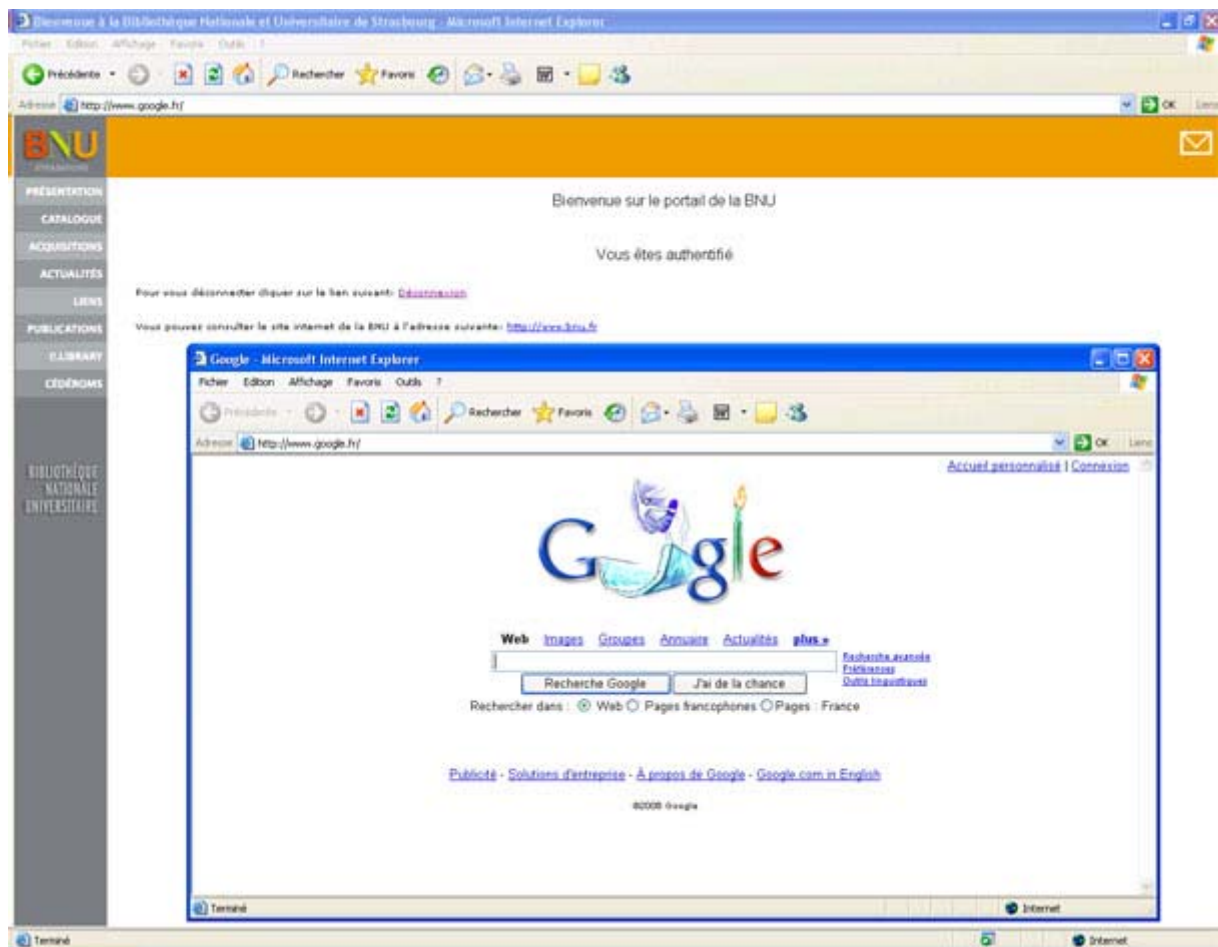
Une alerte de sécurité va vous informer que vous allez utiliser un site sécurisé. Il vaut valider le certificat en cliquant sur OUI.



Une fenêtre vous prévenant qu'une nouvelle page va s'ouvrir va s'afficher.



Validez la question pour que la page demandée initialement s'affiche.



Vous avez maintenant accès à internet. Laissez la page précédente ouverte afin de pouvoir vous déconnecter par la suite.

Vous pouvez taper l'adresse suivante dans votre navigateur pour forcer la déconnexion <http://10.90.250.250/logout>