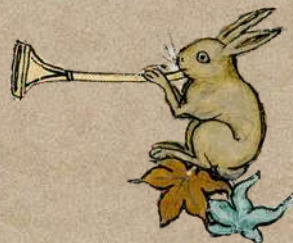


Chère visiteuse, cher visiteur,

Bienvenue à la BNU de Strasbourg. Aujourd'hui, nous te proposons un voyage dans le temps, direction le Moyen Âge ! Il paraît qu'un concert aura bientôt lieu, et pas n'importe lequel : le concert des anges !

Malheureusement, les musiciens ne sont pas tout à fait prêts et ils vont avoir besoin de ton aide pour que le spectacle puisse se dérouler correctement.

Nous te souhaitons bon courage pour cette mission, nous savons que nous pouvons compter sur toi !



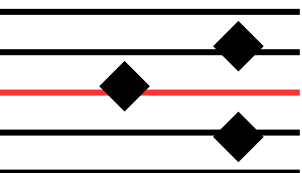
**Une décoration
angélique
p. 4**

**Une affiche
colorée
p. 5**

**Ecrire
comme un.e chef.fe
d'orchestre
p. 6**

**A chaque ange
son instrument
p. 7**

**En avant
la musique !
p. 8**



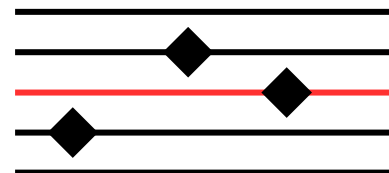
Une décoration angélique !

Le concert des anges va bientôt avoir lieu, mais il reste de nombreuses choses à préparer. Les musiciens vont avoir besoin de ton aide pour que le spectacle puisse avoir lieu. Pour décorer la salle de concert, les anges ont décidé de reproduire une des trois statues présentées au début de l'exposition.

Choisis ta préférée et dessine la ci-dessous.

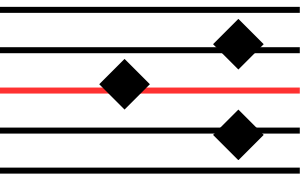


Une affiche colorée!



L'affiche du concert est terminée mais elle a perdu toutes ses couleurs. A toi de choisir les couleurs qui mettront à l'honneur cet ange musicien.





Ecrire comme un.e chef.fe d'orchestre

Les partitions sont prêtes pour le concert mais les paroles ont été en partie effacées.

Aide la cheffe d'orchestre à rendre tout cela lisible pour les anges musiciens.

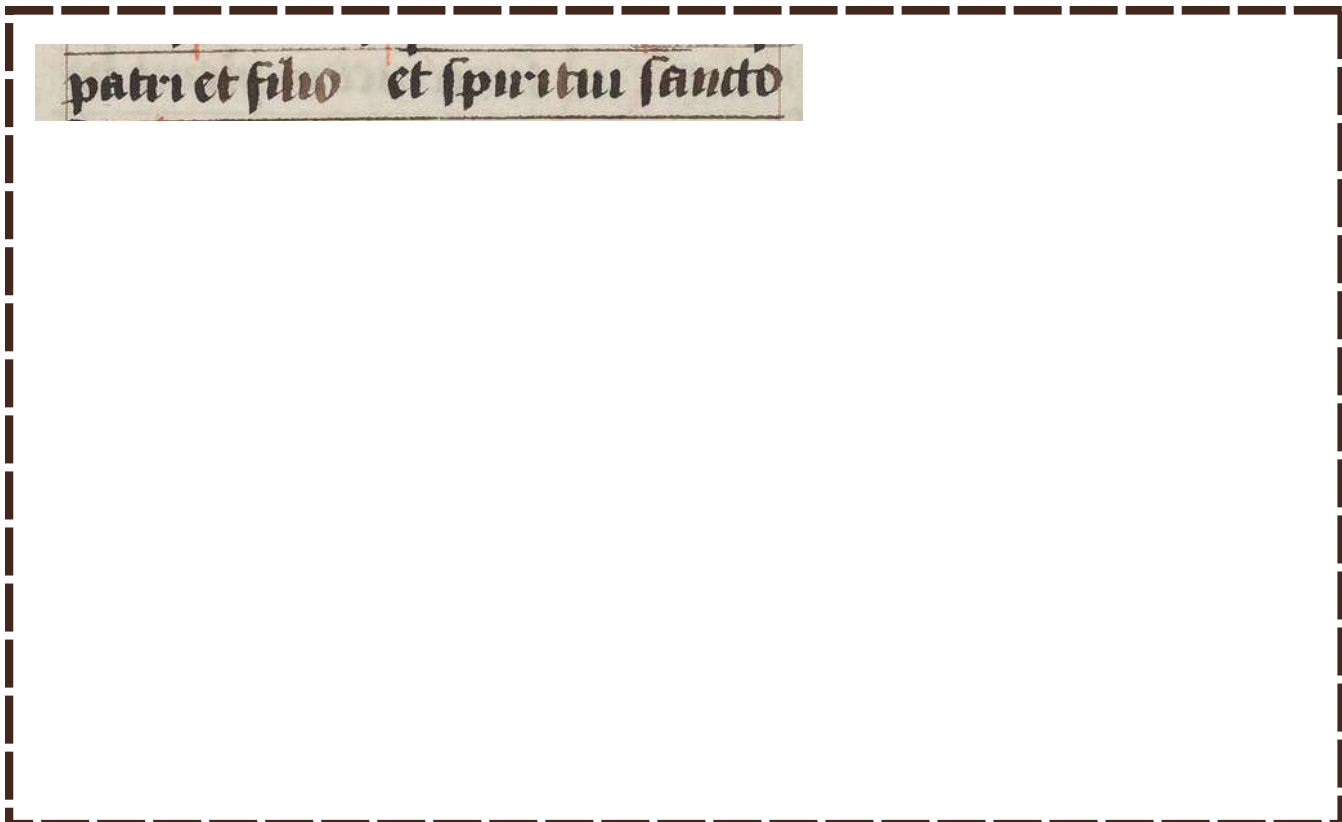
Niveau 1 : reproduis les lettrines.



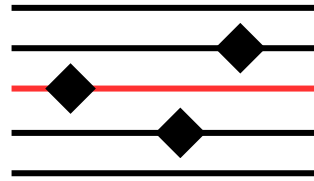
Retrouve ce document
au début de l'exposition !



Niveau 2 : réécris entièrement les mots de la première ligne.



A chaque ange son instrument



Les instruments se sont mélangés. Aide les anges et **redonne à chacun son instrument en notant le bon numéro dans le bon cercle.**



1



2



3



4



5



6



7



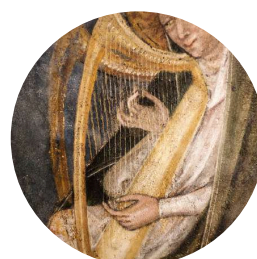
8



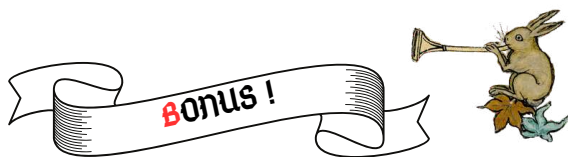
9



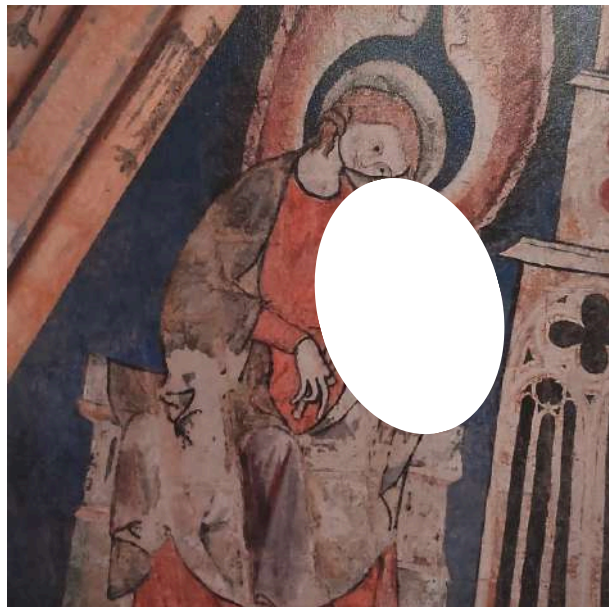
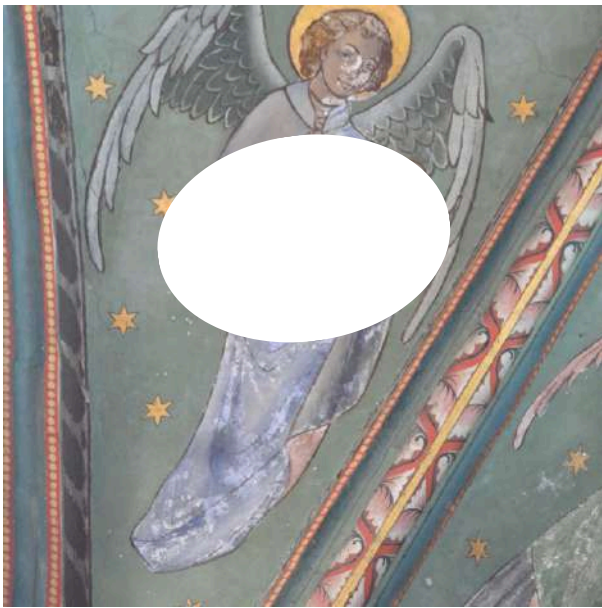
10

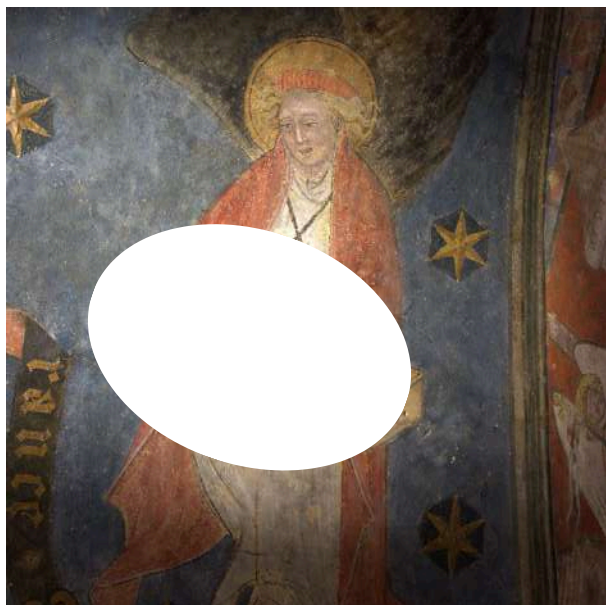
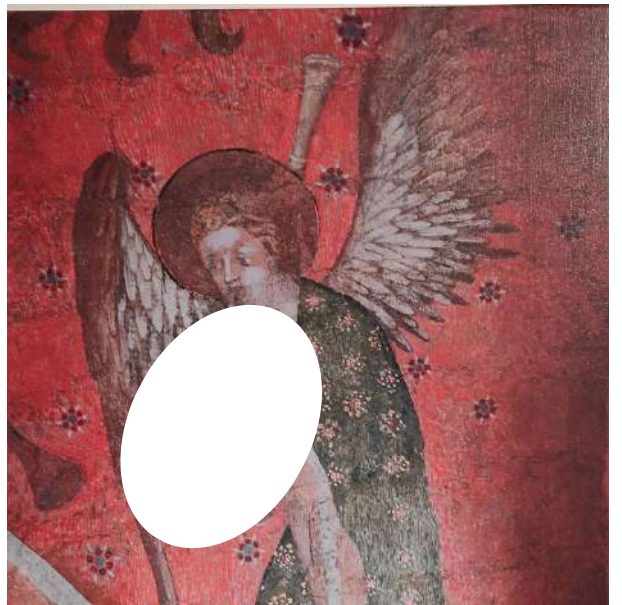
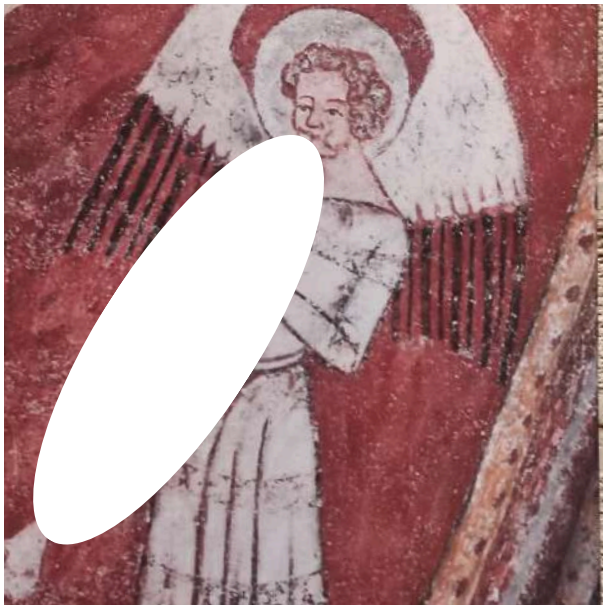
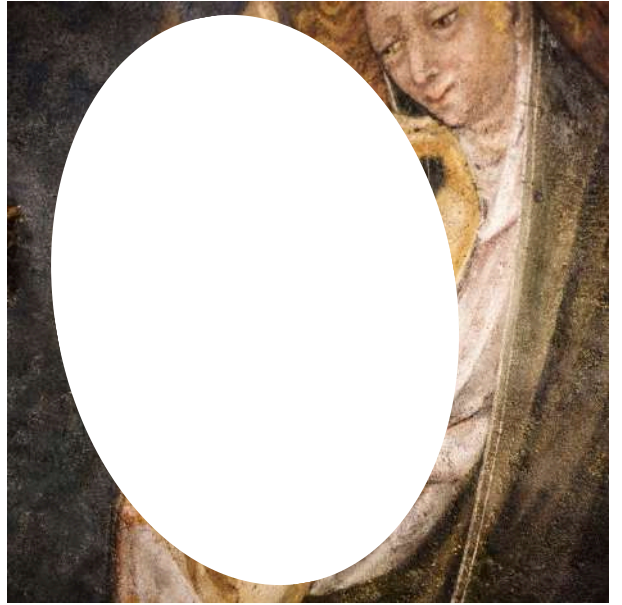


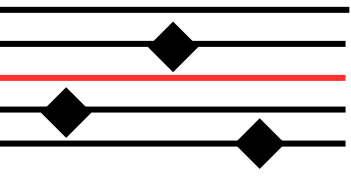
11



Si tu es un bon enquêteur ou une bonne enquêtrice tu trouveras le nom de certains de ces instruments. **Note les ci-dessous, en précisant son numéro.**



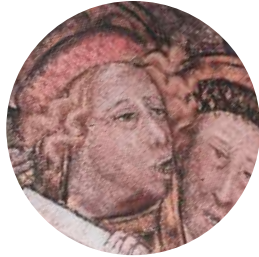




En avant la musique !

Voilà enfin venue l'heure du concert ! **Ecoute et regarde attentivement l'extrait** à la fin de l'exposition : **quel ange correspond le plus à ce que tu as ressenti ?**

Entoure-le.



Quelques mots sur ce concert :

- Tu peux essayer de décrire l'air musical et dire ce que tu as ressenti. Est-ce que c'était plutôt joyeux ? triste ? entraînant ? rapide ? lent ? Qu'as-tu reconnu comme instrument ? A quoi cela te faisait-il penser ?

- Tu peux aussi donner ton avis. Qu'est-ce que tu en as pensé ? As-tu aimé cette musique ? Explique pourquoi. Peut-être que tu l'as trouvée jolie, entraînante ou plutôt intrigante...

A la fin du concert, n'hésite pas à faire une photo souvenir avec ton instrument préféré !

