

bnu
strasbourg



BIENVENUE À LA BNU!

**ACTIVITÉS PÉDAGOGIQUES
2026**



BIENVENUE À LA BNU!

ACTIVITÉS PÉDAGOGIQUES JANVIER - JUIN 2026

LES TEMPS FORTS—4

ANDRÉ MALRAUX LA TENTATION DU CINÉMA—5

RENÉ CASSIN COMBATTANT POUR LA PAIX—8

ARCHÉOLOGIE DE L'OUEST IRANIEN—10

LES ESSENTIELS—11

LES RÉSERVES VISITABLES—12

LES MAGASINS HISTORIQUES—13

LES SALLES DE LECTURE—14

LES FAÇADES—15

SERIOUS GAME—16

ATELIERS—17

LES PETITS BIBLIOTHÉCAIRES—17

ÉCRIRE DANS L'ANTIQUITÉ—17

LA TYPOGRAPHIE—17

PRÉPARER SA VISITE—18

TARIFS—22

POUR ALLER PLUS LOIN—23

INFOS PRATIQUES—24



LES TEMPS FORTS

JANV-JUIN 2026



ANDRÉ MALRAUX

LA TENTATION DU CINÉMA

OUVERTURE

Du 07 mars au 06 juin 2026

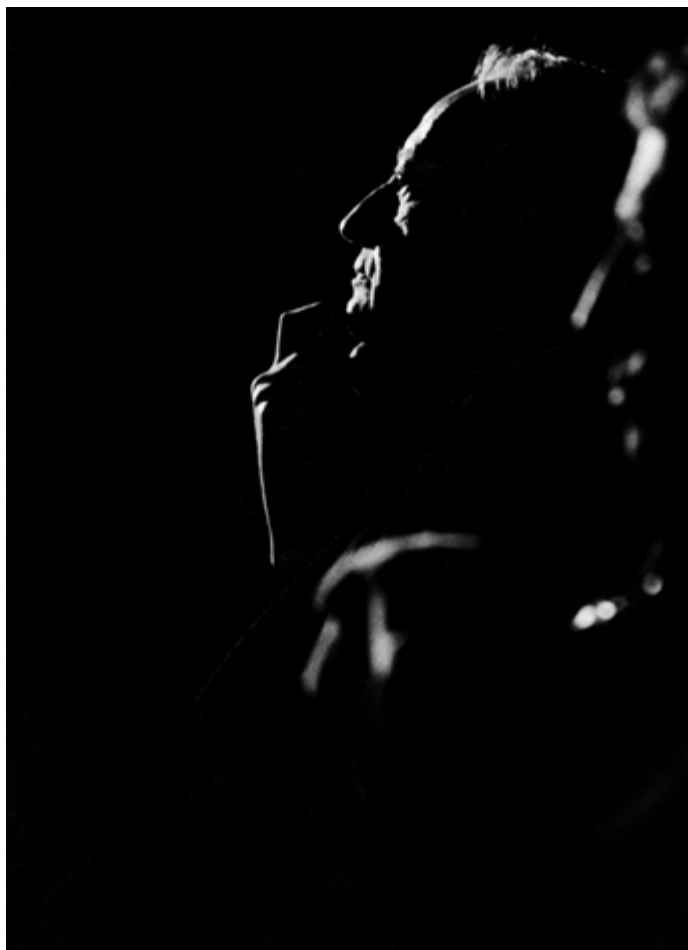
Mardi - samedi: 10h - 19h.

Dimanche: 13h - 19h.

Contact: salle-expo@bnu.fr

VISITES SCOLAIRES

- Visite libre
- Visite accueillie avec livret pédagogique
- Visite commentée



Découvrez une approche inédite de la vie et l'œuvre d'André Malraux à travers le cinéma. Cette exposition retrace l'évolution d'une passion pour un art qu'il considérait aussi comme une industrie.

À travers des extraits de films, manuscrits, photographies, affiches de cinéma, archives et articles de presse, l'exposition restitue une vie et une œuvre consacrées à la littérature, l'Art et la politique avec pour fil conducteur, le joli mot de «cinéma».

PARCOURS DE L'EXPOSITION

- **PREMIÈRES SÉANCES**

À la fin de la Première Guerre mondiale, Malraux a dix-sept ans. On commence à considérer le cinéma comme un art autonome. «**Charlot**» est devenu la figure cinématographique dominante, un véritable idéal artistique pour **les avant-gardes** qu'il commence à fréquenter à Paris. Dans sa vingtaine, il découvre aussi à Berlin, saisi dans son fauteuil, le **cinéma expressionniste**. Mais c'est surtout celui du soviétique **Eisenstein** qui le marque profondément et qui reste, avec celui de Chaplin, l'un des deux grands pôles auxquels il se réfère ensuite dans ses écrits et ses discours.

- **DE BERLIN À MADRID**

Les années 1930 sont particulièrement placées sous le signe de **l'engagement** pour Malraux. Résolument **antifasciste**, il signe des pétitions, prend part à de nombreux meetings, dénonce le régime hitlérien qui a pris le pouvoir en Allemagne. Autant d'engagements politiques avant l'action militaire en **Espagne** contre Franco, à la tête d'une escadrille. De son expérience du combat de l'autre côté des Pyrénées et de la fraternité qui en découle, Malraux tire un roman, *L'Espoir*, et plus tard un film, *Sierra de Teruel*.

- **L'ÉCRIVAIN-MINISTRE ET LE SEPTIÈME ART**

Après-guerre, l'écrivain consacre plusieurs pages au cinéma dans ses *Écrits sur l'art* et dans son *Miroir des Limbes*. Rallié au général de Gaulle et devenu le **premier ministre des «Affaires culturelles»**, il soutient pendant près d'une décennie la **Cinémathèque française d'Henri Langlois** avant de vouloir se séparer de ce dernier, ce qui provoque une fronde du cinéma mondial. Au soir de sa vie, la tentation de l'image semble toujours aussi grande. L'avènement de l'audiovisuel ne fait que le confirmer.



POURQUOI VENIR AVEC VOS ÉLÈVES?

- **Découvrir un pionnier de la culture pour tous :**
Premier ministre des Affaires culturelles, André Malraux s'était donné pour mission de rendre la culture accessible à chacun.
- **Voyager à travers l'histoire et l'art du XXe siècle :**
Le parcours d'André Malraux illustre les grands mouvements artistiques et idéologiques de son temps.
- **Comprendre le pouvoir de l'image et des mots :**
Analyser comment ses écrits, ses films et ses actions politiques ont façonné une pensée où art, littérature et engagement sont liés.
- **Réfléchir au rôle de la culture dans la société :**
Montrer aux élèves comment Malraux a utilisé le septième art pour défendre une vision humaniste et moderne, et les encourager à s'interroger sur leur propre rapport à la culture.

RENÉ CASSIN COMBATTANT POUR LA PAIX

OUVERTURE

Du 11 avril au
11 juillet 2026

Uniquement en
visite guidée.

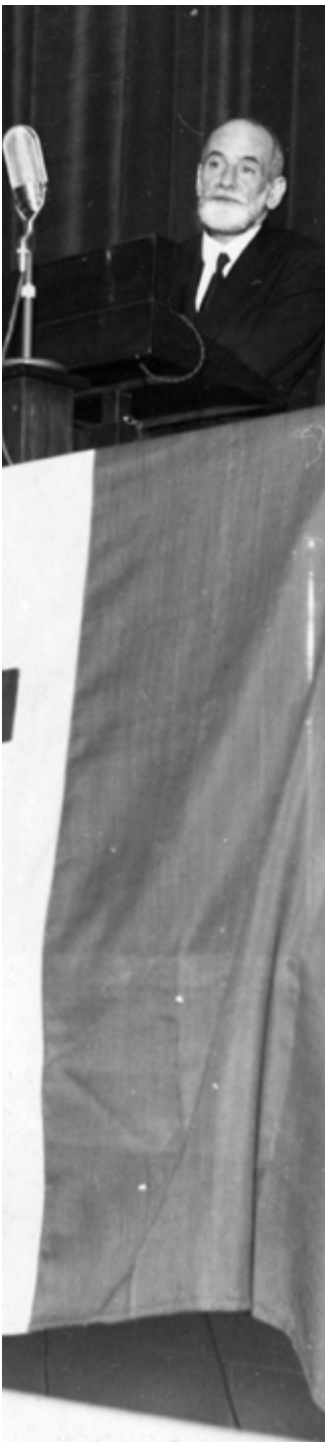
VISITES SCOLAIRES

- Visite commentée
- Visite libre

Contact: mediation@bnu.fr

L'année 2026 marque le **cinquantenaire de la disparition de René Cassin** (1887-1976), à cette occasion la Fondation René Cassin sous l'égide de son président, Emmanuel Decaux, et la Bibliothèque nationale et universitaire de Strasbourg (Bnu) ont choisi de préparer ensemble une exposition destinée à partager avec le plus grand nombre le destin exceptionnel de cet homme qui, toute sa vie, s'est battu pour défendre **les droits humains**.

À l'instar des combats menés par René Cassin, la Bnu a choisi de prendre part à la défense des **valeurs démocratiques**. Faire redécouvrir le parcours de cet homme d'exception a semblé être une évidence pour l'ensemble des partenaires de ce projet.



POURQUOI VENIR AVEC VOS ÉLÈVES?

- **Découvrir un héros des droits humains:**

Plonger dans la vie de René Cassin, prix Nobel de la paix et artisan de la Déclaration universelle des droits de l'homme.

- **Aborder l'histoire contemporaine par l'exemple :**

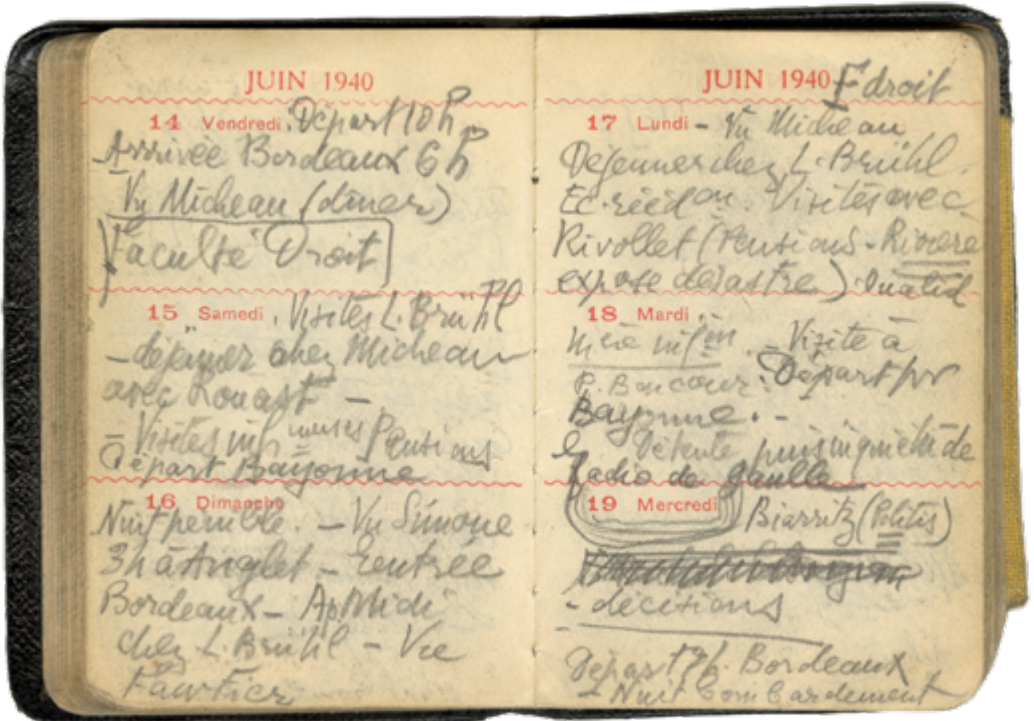
Utiliser son parcours pour illustrer les luttes du XXe siècle, de la Résistance à la construction des institutions internationales.

- **Sensibiliser aux valeurs démocratiques :**

Explorer ses combats pour la paix et les droits fondamentaux, et en discuter l'actualité avec vos élèves.

- **Inspirer l'engagement citoyen :**

Montrer comment une vie dédiée à la défense des autres peut marquer l'Histoire et encourager les jeunes à devenir acteurs du monde.





ARCHÉOLOGIE DE L'OUEST IRANIEN

OUVERTURE

Juqu'en septembre 2026.

Uniquement en visite guidée.

Contact: mediation@bnu.fr

VISITES SCOLAIRES

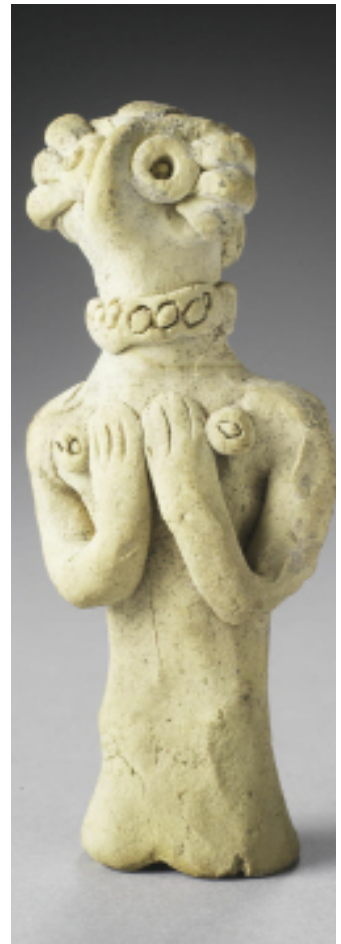
- Visite commentée
- Visite-atelier

Max. 10 pers.

À travers une centaine d'objets prêtés par le **musée du Louvre**, le parcours retrace près de **cinq millénaires d'histoire de l'ouest iranien** – de l'émergence des premières villes à la dynastie sassanide. Céramiques, bronzes, monnaies et objets du quotidien permettent d'entrer dans l'univers des grandes cités de **Suse, Tepe Sialk et Dur Untaş**. Cette visite permet une découverte des cultures qui se sont succédé dans cette région frontalière, marquée par **les échanges et les jeux d'influences** de grands royaumes et empires.

POURQUOI VENIR AVEC VOS ÉLÈVES?

- Pour découvrir l'**histoire matérielle** de l'Antiquité.
- Pour relier l'Antiquité orientale aux **grands récits méditerranéens**.
- Pour les initier à la **démarche archéologique**.
- Pour stimuler leur curiosité autour de l'**histoire des écritures** de l'Iran ancien.



LES ESSENTIELS

Contact:

mediation@bnu.fr

LES RÉSERVES VISITABLES

Plongez dans
5000 ans de
patrimoine !

LES MAGASINS HISTORIQUES

Voyagez au cœur
d'une bibliothèque
du 19^e siècle.

LES SALLES DE LECTURE

Explorez
l'architecture et
les collections
de la Bnu.

LES FAÇADES

Levez les yeux !
La Bnu dévoile
son histoire.

SERIOUS GAME

Pour aborder
l'histoire de
l'écriture autrement.

LES ATELIERS

Des activités
ludiques autour du
livre et de l'écrit.

LES RÉSERVES VISIBLES

VISITES SCOLAIRES

- Visite commentée
- Visite-atelier

Max. 17 pers.



Des tablettes d'argile du III^e millénaire avant notre ère aux créations les plus contemporaines, les réserves de la Bnu offrent un voyage unique à travers **5000 ans d'histoire et de patrimoine.**

Véritables coulisses de la bibliothèque, elles abritent des trésors souvent inaccessibles au grand public : **manuscrits, cartes, incunables, objets archéologiques et œuvres graphiques.**

Il est possible de concevoir **une visite sur mesure**, adaptée au programme scolaire et au niveau des élèves.



POURQUOI VENIR AVEC VOS ÉLÈVES?

- Pour leur **montrer les coulisses** d'une bibliothèque patrimoniale.
- Pour découvrir des **collections rares**, témoins de l'histoire universelle.
- Pour enrichir leur apprentissage grâce à des **exemples concrets.**
- Pour éveiller leur curiosité en étant au contact d'**objets** et de **documents authentiques.**

LES MAGASINS HISTORIQUES

VISITES SCOLAIRES

- Visite commentée
- Visite-atelier

Max. 17 pers.

Dans ces espaces restés inchangés depuis l'inauguration de la Bnu en 1895, les élèves plongent dans l'atmosphère d'une **bibliothèque de la fin du 19^e siècle**.

Ils y découvrent comment ont été **constituées, classées et conservées** les collections de la bibliothèque.

Cette visite aborde également **l'histoire du livre et de la diffusion des savoirs**, en présentant des documents imprimés anciens et les techniques de relier.



POURQUOI VENIR AVEC VOS ÉLÈVES?

- Pour leur faire vivre une **expérience unique**.
- Pour comprendre **l'organisation et la conservation des collections** d'une bibliothèque patrimoniale.
- Pour relier concrètement leurs apprentissages à **l'histoire du livre**, de l'imprimerie et de la relier.
- Pour les sensibiliser à la valeur du **patrimoine écrit**.



LES SALLES DE LECTURE

VISITES SCOLAIRES

- Visite commentée

La visite propose de découvrir l'**architecture** remarquable de la Bnu, qui illustre à elle seule 150 ans de transformations : des fastes du monument impérial à la rationalité d'une bibliothèque contemporaine.

Au-delà de l'architecture, les élèves peuvent explorer le **fonctionnement** de la bibliothèque et sa richesse patrimoniale exceptionnelle : près de **4 millions de documents** couvrant principalement les sciences humaines et sociales.



POURQUOI VENIR AVEC VOS ÉLÈVES?

- Pour leur permettre de **se familiariser** avec la 2^e bibliothèque de France
- Pour leur faire découvrir l'**histoire d'un monument emblématique** de Strasbourg.
- Pour comprendre les principes d'organisation et de **fonctionnement d'une bibliothèque.**
- Pour éveiller leur curiosité à travers la **richesse des collections.**



LES FAÇADES

VISITES SCOLAIRES

- Visite commentée
- Visite-atelier

La Bibliothèque nationale et universitaire est célèbre non seulement pour ses collections, mais aussi pour sa prestigieuse **architecture**. En parcourant les façades, les élèves pourront découvrir l'histoire du bâtiment et son **contexte de construction**, au coeur de la Neustadt.

En identifiant les personnages et les sculptures qui ornent les façades, le **programme iconographique** se dévoile et donne des indices sur les collections abritées dans le bâtiment.



POURQUOI VENIR AVEC VOS ÉLÈVES?

- Pour leur faire découvrir **l'histoire et l'architecture** de la Bnu.
- Pour éveiller leur curiosité sur **la symbolique** des monuments publics.
- Pour observer et comprendre le **programme iconographique**.
- Pour relier leurs apprentissages à un **patrimoine tangible et accessible**.

SE- RIOUS GAME

COLLÈGE | LYCÉE

Contact:

mediation@bnu.fr



HISTOIRE DE L'ÉCRITURE ET DU LIVRE

Du lundi au vendredi
de 9h à 11h

Max. 32 élèves + 2
accompagnateurs

Durée: 2 heures

Sous prétexte de percer un mystère et de remplir une mission dans laquelle ils doivent s'immerger, les élèves ont l'occasion, par le biais d'un travail collaboratif, d'aborder quelques aspects importants de l'histoire de l'écriture: ses origines, ses formes, ses supports, ses fonctions, ses techniques et ses principales évolutions au fil du temps.

POURQUOI VENIR AVEC VOS ÉLÈVES?

- Pour leur faire découvrir de façon **ludique et immersive** l'histoire.
- Pour aborder **les origines et les évolution de l'écriture.**
- Pour développer leur **esprit d'équipe** et leur collaboration.
- Pour leur permettre d'observer des **objets archéologiques authentiques.**

Ce parcours pédagogique a été imaginé par Mickaël Untereiner, professeur d'histoire-géographie missionné par la DAAC, en partenariat avec le service de médiation culturelle de la Bnu.

LES PETITS BIBLIOTHÉCAIRES

ATE- LIERS

Contact:
mediation@bnu.fr

POURQUOI VENIR AVEC VOS ÉLÈVES?

- Pour leur faire découvrir de manière ludique et participative le monde du livre et de l'écriture.
- Pour manipuler, expérimenter et créer.
- Pour ancrer les apprentissages en classe dans des collections réelles.
- Ateliers adaptés aux classes du primaire comme du collège.

Du lundi au vendredi de 9h à 10h

Cette visite-atelier permet d'effectuer une **première approche de la Bibliothèque**, ses espaces et ses métiers.

Après une présentation de la Bnu et son histoire, les élèves partent à la découverte du "**circuit des documents**": système de classification des livres, prêt et retour des documents.

ÉCRIRE DANS L'ANTIQUITÉ

Une initiation aux **langues et écritures de la Mésopotamie ou de l'Iran ancien**.

Après une présentation du contexte historique, les élèves pourront écrire leur prénom en **akkadien, élamite** ou encore en **vieux perse**!

À accompagner d'une visite des réserves ou du parcours Archéologie de l'Ouest iranien.

LA TYPOGRAPHIE

Comment se construit une lettre? Une lettre seule signifie-t-elle déjà quelque chose?

Une plongée dans **la diversité des alphabets** et la **création** d'un alphabet avec les élèves.

À accompagner d'une visite des réserves ou des magasins historiques.

PRÉPARER SA VISITE

1 CONSULTER LE PROGRAMME

Choisissez un ou plusieurs parcours dans notre offre de visite.

Pour visiter les réserves et les magasins historiques, **au-delà de 17 élèves, la classe est scindée en deux groupes**. Pensez à choisir deux visites ou une visite et un atelier.

ACTIVITÉS

LES TEMPS FORTS

ANDRÉ MALRAUX
RENÉ CASSIN
ARCHÉOLOGIE DE L'OUEST
IRANIEN

VISITES PERMANENTES

LES RÉSERVES VISITABLES
LES MAGASINS
HISTORIQUES
LES SALLES DE LECTURE
LES FAÇADES

SERIOUS GAME

HISTOIRE DE L'ÉCRITURE ET
DU LIVRE

ATELIERS

LES PETITS
BIBLIOTHÉCAIRES
ÉCRIRE DANS L'ANTIQUITÉ
LA TYPOGRAPHIE

PAR NIVEAU

CLASSES PRIMAIRES

LES TEMPS FORTS
ANDRÉ MALRAUX
VISITES PERMANENTES
LES MAGASINS
HISTORIQUES
LES FAÇADES
ATELIERS

COLLÈGE

LES TEMPS FORTS
ANDRÉ MALRAUX
RENÉ CASSIN
VISITES PERMANENTES
SERIOUS GAME
ATELIERS

LYCÉE

LES TEMPS FORTS
VISITES PERMANENTES
SERIOUS GAME



CHOISIR LA FORMULE DE VISITE

- VISITE COMMENTÉE

Une médiatrice guide la classe et échange avec les élèves autour des collections sur une thématique choisie par l'enseignant.

- ATELIER

Atelier animé par les médiatrices en lien avec les collections de la Bnu. Possible en complément d'une visite guidée.

- PROJET PÉDAGOGIQUE

Accompagnement sur mesure pour créer un projet spécifique ou préparer vos visites à la Bnu.

UNIQUEMENT POUR
LES EXPOSITIONS
TEMPORAIRES

- VISITE LIBRE

Guidée par l'enseignant, la classe découvre l'exposition de façon autonome.

- LIVRET PÉDAGOGIQUE

Les élèves explorent l'exposition avec un livret conçu par nos référents pédagogiques.

Pour vous aider à choisir le type de visite souhaité ou pour toute autre question concernant l'organisation de votre venue, le service Culture et Médiation est à votre écoute. Vous pouvez envoyer votre demande à l'adresse mediation@bnu.fr.

RÉSERVER SA VISITE

Toute visite de groupe doit faire l'objet d'une demande de réservation:

SOIT PAR MAIL:

- pour une **visite de l'exposition** temporaire: salle-expo@bnu.fr;
- pour toute autre **visite à la Bnu**: mediation@bnu.fr.

OU VIA LA PLATEFORME ADAGE.

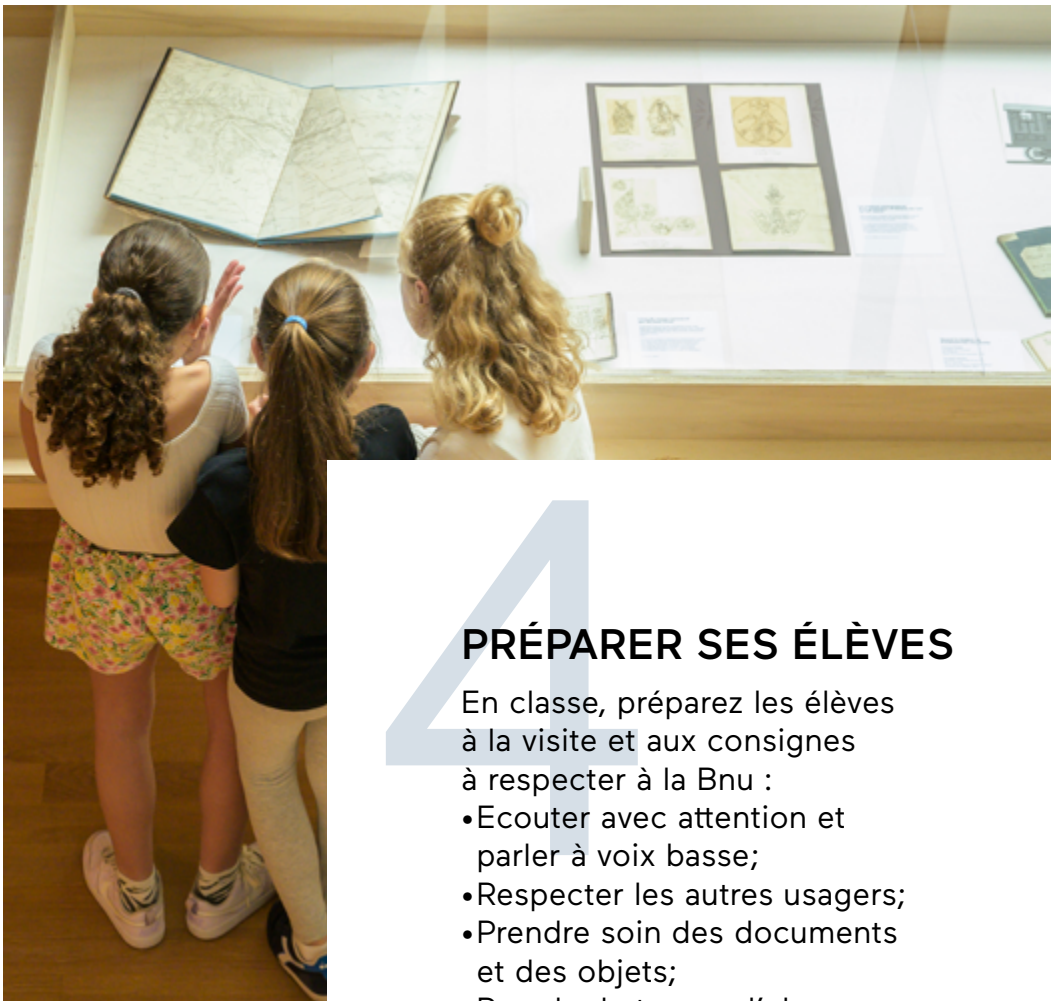
Informations à joindre à votre demande:

- Le nombre d'élèves et leur niveau
- Le nom de votre établissement et du responsable du groupe
- Le type de visite et la thématique choisie
- La durée de visite souhaitée (1h, 1h30, 2h)
- Le jour de visite souhaité



Il est recommandé de **proposer plusieurs créneaux** de visites.

La réservation doit s'effectuer **au minimum 2 semaines à l'avance.**



4 PRÉPARER SES ÉLÈVES

En classe, préparez les élèves à la visite et aux consignes à respecter à la Bnu :

- Ecouter avec attention et parler à voix basse;
- Respecter les autres usagers;
- Prendre soin des documents et des objets;
- Prendre le temps d'observer;
- Savourer l'atmosphère calme et studieuse;
- Echanger avec le groupe de manière réfléchie.

Lors de la visite, l'enseignant et les accompagnateurs encadrent la classe et donnent envie de s'intéresser aux collections présentées. Ils rappellent les consignes et participent aux activités.

TARIFS

VISITE GROUPE SCOLAIRE* AUTONOME (SANS MÉDIATEUR) (1H) EXPOSITION TEMPORAIRE UNIQUEMENT	Gratuit
BILLET GROUPE SCOLAIRE* ACCUEILLI (1H) EXPOSITION AVEC LIVRET PÉDAGOGIQUE MIS À DISPOSITION PAR LA BNU	5€/classe
BILLET GROUPE SCOLAIRE* EN VISITE COMMENTÉE (1H) EXPOSITION • PARCOURS THÉMATIQUE • ATELIERS VISITES PERMANENTES • SERIOUS GAME	10€/classe

*Groupe scolaire = un maximum de 32 élèves et 2 accompagnateurs pour la salle d'exposition.

La **gratuité** est octroyée aux classes des établissements des **réseaux REP ou REP+**.

Les visites des dépôts du musée du Louvre pour les **étudiants en Histoire de l'art et en Archéologie de l'Université de Strasbourg**, réalisées dans le cadre de leur enseignement, sont gratuites.

POUR ALLER PLUS LOIN

Une riche programmation culturelle: rencontres, tables rondes, projections, spectacles, concerts...

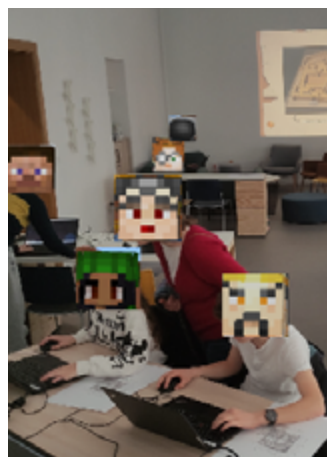
Pour découvrir; se divertir et approfondir ses connaissances!



Des ateliers thématiques pour enfants, adolescents ou adultes, animés par les médiatrices culturelles de la Bnu.

Un rendez-vous au Lab de la Bnu:
Les blocs de Darius

Chaque mois, rejoignez-nous pour une aventure archéo-géométrique hors du commun : la reconstitution du palais de Darius... sur Minecraft !



INFOS PRATIQUES

NOUS CONTACTER

Bibliothèque nationale et universitaire

6 place de la République
67070 Strasbourg Cedex

www.bnu.fr

Vous avez une question?

Contactez-nous par mail mediation@bnu.fr
ou par téléphone au 03 88 25 28 00

NOUS SUIVRE



facebook



instagram



youtube

HORAIRESDES VISITES

BIBLIOTHÈQUE

Lundi au vendredi: 9h - 17h

SALLE D'EXPOSITION

Mardi au samedi: 10h - 19h
Dimanche: 13h - 19h

CRÉDITS PHOTOGRAPHIQUES

© Collection La Cinémathèque française: p.4 (haut), p.7.
© 2018 Musée du Louvre, Dist. GrandPalaisRmn Mathieu Rabeau: p.4 (milieu).
© Musée de l'Ordre de la Libération: p.4 (bas), p.8, p.9.
© Getty - Christian RAUSCH: p.5.
© 2006 High Museum of Art-Atlanta / Peter Harholdt: p.10.
Bnu-Ombelne Faure: couverture, p.12 (haut), p.13 (haut), p.14 (haut), p.16, p.21.
Bnu-AMo: p.12 (bas).
Bnu-JPR: p.13 (bas), p.14 (bas), p.15.
Bnu-AuC: p.19, p.20, p.22.

